



Atexx Sprl
Bureau de Géomètres et Géomaticiens

Avenue A. Laboulle, 106
 B-4130 TILFF

Tél. - Fax: +32(0)4/388 22 93
 E-mail: office@atexx.be

PROVINCE DE LIEGE
Commune de Comblain-Au-Pont
(Comblain-Au-Pont)

PLAN DE DIVISION PARCELLAIRE

Requérant:

Fabrique d'Eglise Saint Martin
 Rue de l'Egalité, 6
 B - 4170 Comblain-au-Pont

Référence Cadastre:

Comblain-au-Pont - 1ère Division
 Section D
 n°214C

Echelles:

Echelle(s): 1/250
Situation cadastrale: -
Plan de situation: -
Surface: 63x29.7cm

Dressé par le Géomètre soussigné,

Tilff, le 26/06/2023
 François MAGIS
 inscrit au tableau des géomètres-experts sous le n° geo 040815
 Légalement assermenté près du Tribunal de 1ère Instance de Liège

Coordonnées:

Lambert 72

Levé le:

23/09/2023

Levé par:

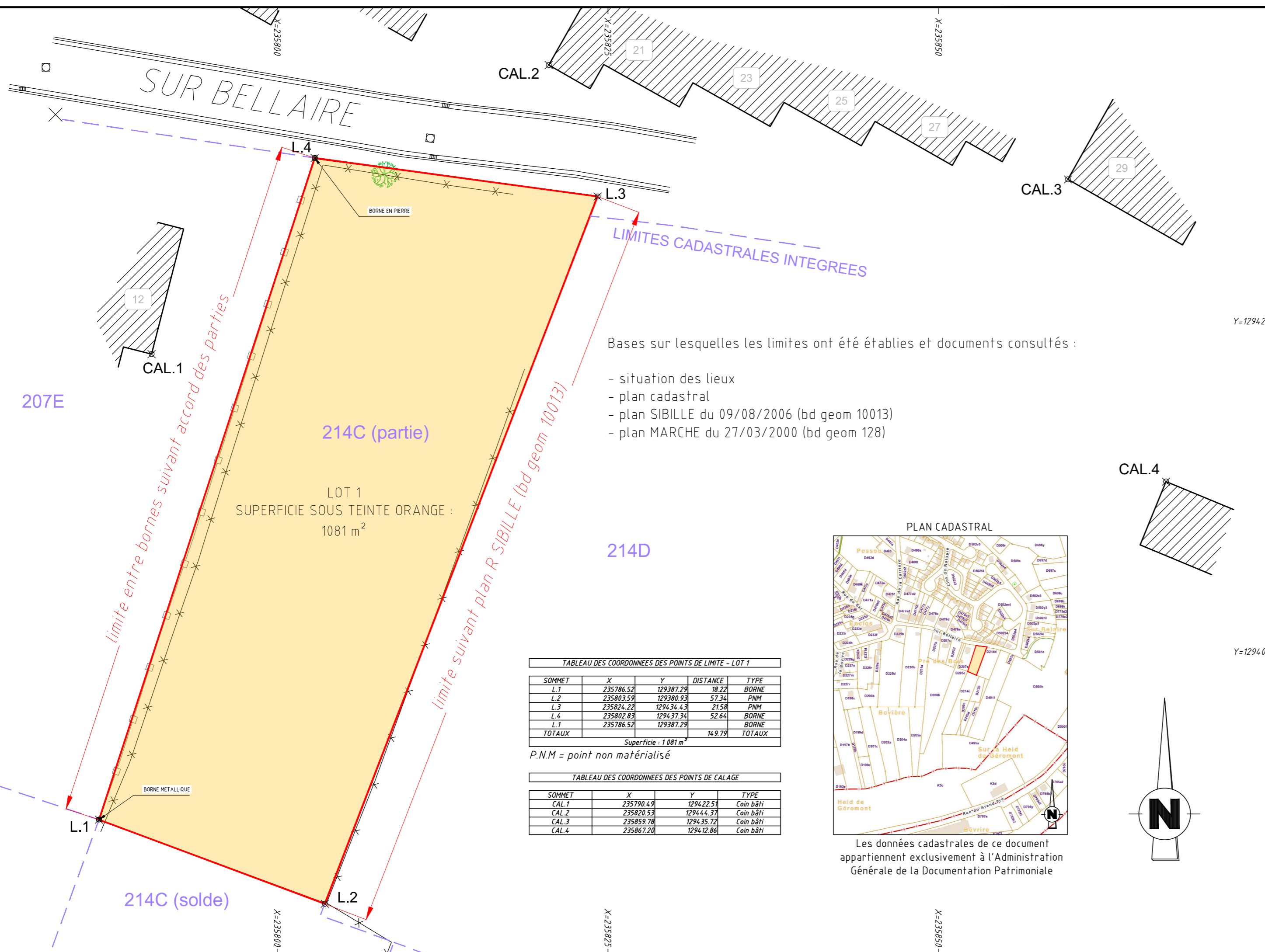
FM

Dessiné par:

FM

Référence:

022-237



Bases sur lesquelles les limites ont été établies et documents consultés :

- situation des lieux
- plan cadastral
- plan SIBILLE du 09/08/2006 (bd geom 10013)
- plan MARCHE du 27/03/2000 (bd geom 128)

TABLEAU DES COORDONNEES DES POINTS DE LIMITE - LOT 1

SOMMET	X	Y	DISTANCE	TYPE
L.1	235786.52	129387.29	18.22	BORNE
L.2	235803.59	129380.93	57.34	PNM
L.3	235824.22	129434.43	21.58	PNM
L.4	235802.83	129437.34	52.64	BORNE
L.1	235786.52	129387.29		BORNE
TOTAUX			149.79	TOTAUX

Superficie : 1 081 m²

TABLEAU DES COORDONNEES DES POINTS DE CALAGE

SOMMET	X	Y	TYPE
CAL.1	235790.49	129422.51	Coin bâti
CAL.2	235820.53	129444.37	Coin bâti
CAL.3	235859.78	129435.72	Coin bâti
CAL.4	235867.20	129412.86	Coin bâti

P.N.M = point non matérialisé



Les données cadastrales de ce document appartiennent exclusivement à l'Administration Générale de la Documentation Patrimoniale

